



---

## Générer – Crypter - Envoyer le fichier PECOTO

---

### Introduction

#### Qu'est ce que le « PECOTO » ?

C'est un format de données informatiques relatif au recensement militaire. Il permet la dématérialisation des listes de recensement qui sont transférées par la mairie aux Centres du Service National.

#### Pourquoi « crypter » ?

Les données sont cryptées en vue d'assurer leur confidentialité lors de l'envoi par mail ou par Internet. Une clé commune de cryptage/décryptage est partagée entre la mairie et le CSN.

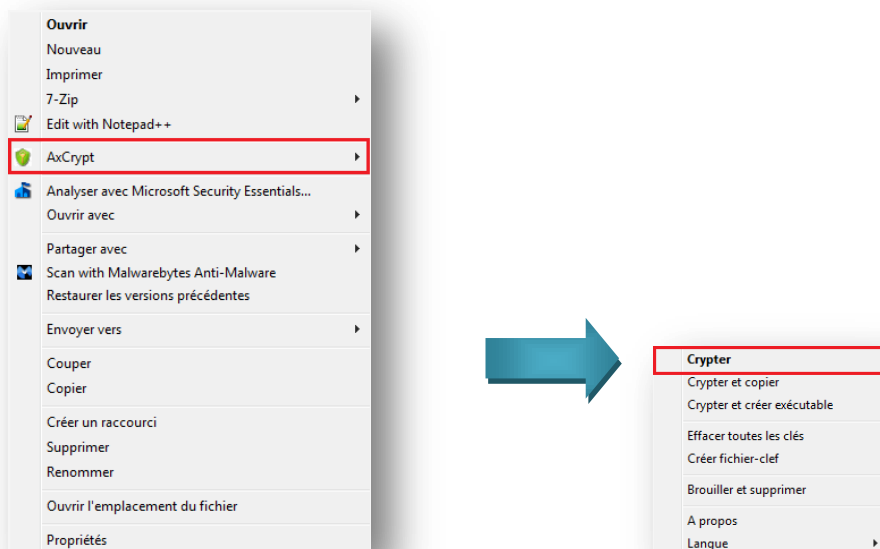
### 1) Générer

Pour générer le fichier au format PECOTO, cliquez sur la fonction « **Transférer Liste** » puis choisissez le trimestre et l'année en cours pour générer la liste trimestrielle.

Puis cliquez sur « **Télécharger Fichier** » pour l'enregistrer sur votre ordinateur. Mémo-risez le nom du fichier ainsi que son emplacement.

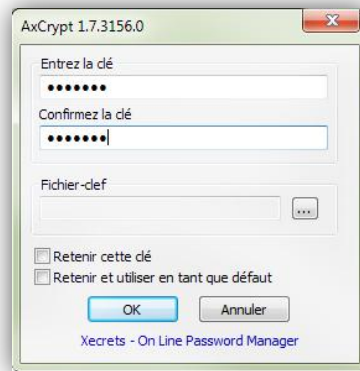
### 2) Crypter

Cliquez avec le bouton droit de la souris  sur le fichier à crypter. Dans le menu contextuel qui apparaît, choisissez la commande «  **AxCrypt** » puis « **Crypter** ».



L'ouverture d'une nouvelle fenêtre AxCrypt apparaît. Dans le champ « **Entrez la clé** », saisissez le mot de passe convenu avec votre CSN.

Saisissez-le une seconde fois dans le champ « **Confirmez la clé** ».



Cliquez ensuite sur le bouton **OK** pour confirmer et valider votre opération.

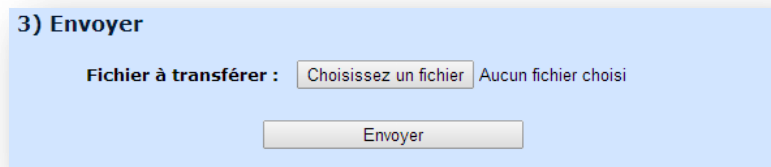
Votre fichier est alors crypté par le logiciel de cryptage AxCrypt au format AxCrypt Encrypted File. Le fichier est ainsi renommé avec l'extension **(.axx)**.

3) Envoyer

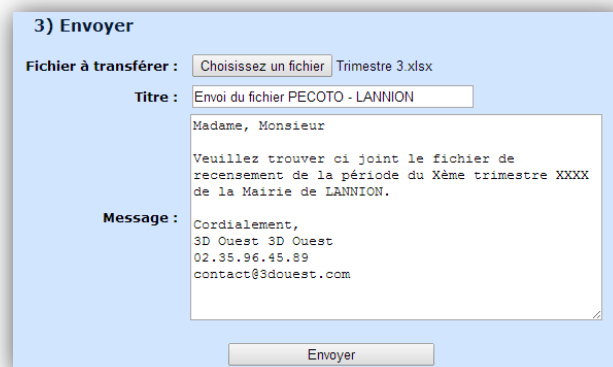


Afin de transférer le fichier crypté, cliquez dans le champ « **Fichier à transférer** » du logiciel. Une fenêtre spécifique s'ouvre afin d'indiquer l'emplacement du fichier **(.axx)** sur votre ordinateur.

**Sélectionnez le fichier** depuis son emplacement afin qu'il apparaisse dans la barre de fichier à transférer. Puis cliquer sur « **Envoyer** ».



Un récapitulatif du mail accompagnant le fichier à transférer apparaît à l'écran. Son contenu est modifiable en cas de besoin.



Cliquez sur « **Envoyer** » pour confirmer l'envoi du fichier PECOTO crypté au Centre du Service National. Vous recevez un accusé de réception à l'adresse définie lors de la configuration.